



*Schaden*katalog

KLV.rent



Im Falle einer Panne oder eines Unfalls

1

Gefahrensicherung: Sicheren Platz zum Stillstand aufsuchen

Bei einem Schaden oder Unfall auf offener Strecke, suchen Sie einen sicheren Platz zum Stillstand auf. Bitte verwenden Sie den Pannennotruf nur, wenn Sie bereits in einem sicheren Bereich sind.

2

Schadensaufnahme und schriftliche Übermittlung

Nehmen Sie den Schaden oder Unfall auf und halten Sie alle relevanten Informationen fest. Füllen Sie das Schadenformular aus, inklusive Fotos vom Unfall- / Schadenort und einer Skizze des Unfall- / Schadenhergangs. Das ausgefüllte und unterschriebene Formular übermitteln Sie unserer Schadenabteilung an schaden@klvrent.de

3

Telefonische Kontaktaufnahme

Zur Abstimmung der weiteren Vorgehensweise (Gutachten/ Reparatur/ Kostenvoranschlag) setzen Sie sich bitte telefonisch mit der KLVrent-Schadenabteilung in Verbindung.



Deutschland: 0800 558 72 663

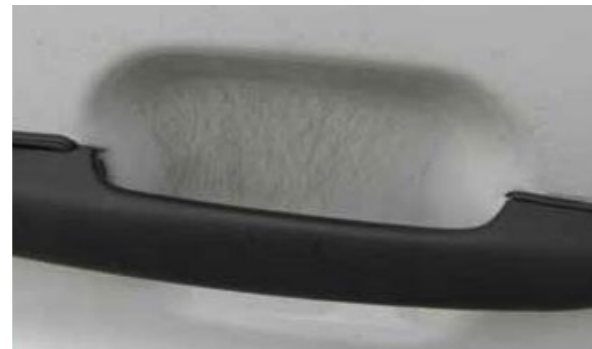
International: +49 7333 80 81 32



1. Lackierung

- Leichte Oberflächenkratzer (polierbar)
- Leichte Lackabschürfungen, z. B. an den Türkanten
- Leichte Steinschläge (nicht bis Grundierung durchgehend) an der Fahrzeugfront
- Leichte Umweltschäden, soweit noch polierbar
- Leichte Spuren, wie sie z. B. Waschanlagen hinterlassen
- Leichte Lackkratzer im Bereich der Ladekanten, wie sie beim Ein- und Ausladen entstehen können
- Geringfügige Farbtonabweichungen infolge unterschiedlicher Beschichtungsarten, Grundmaterialien und alterungsbedingter Farbtonveränderung

- Nicht auspolierbare Kratzer
- Verschrämmungen mit starkem Lackabrieb
- Werbefolien oder Rückstände von solchen
- Starke Umweltschäden, wenn eine Lackierung erforderlich
- Stärkere Steinschläge (bis auf Grundierung)
- Starke Lackabplatzer
- Roststellen
- Starke Farbtonabweichungen, z. B. bei Nachlackierungen
- Unsachgemäße Reparaturlackierungen



2. Karosserie, Außenspiegel und Anbauteile

- Leichte Parkdellen ohne Lackbeschädigungen, die den Gesamteindruck des Fahrzeuges nicht maßgeblich beeinträchtigen
- Leichter Abrieb an Stoßleisten
- Leichte oberflächliche Kratzer an Spiegelgehäusen

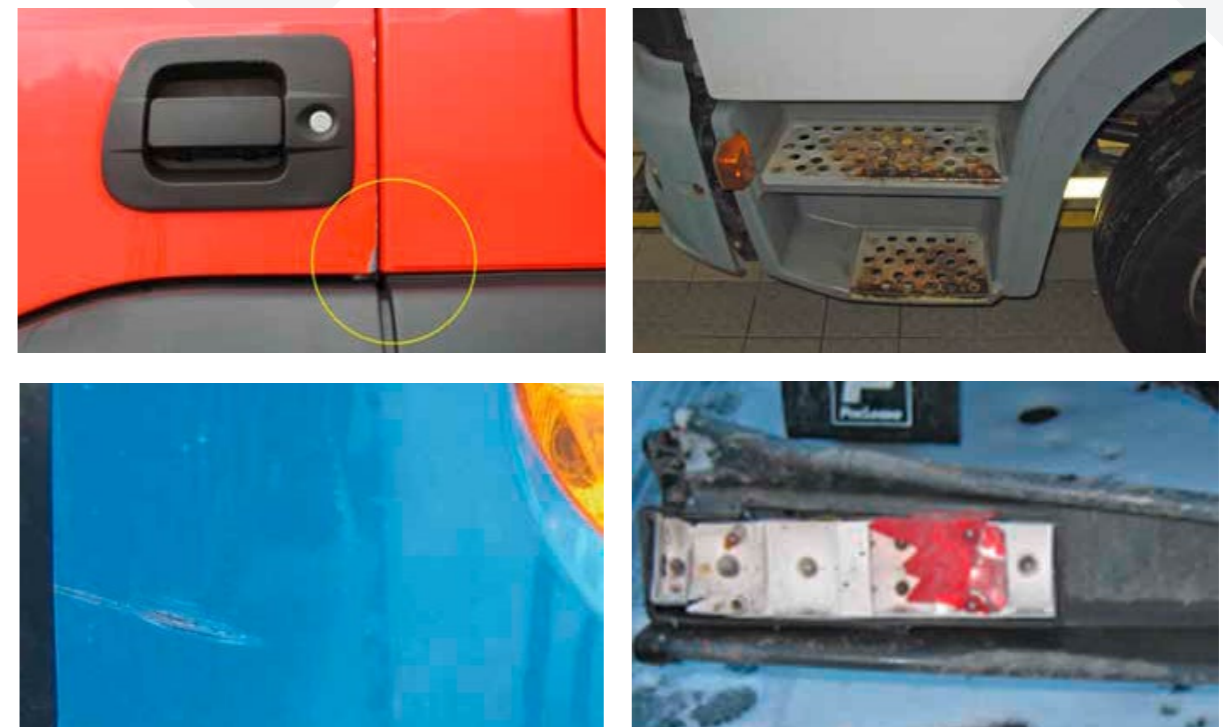
- Starke Dellen, die den Gesamteindruck des Fahrzeuges beeinträchtigen
- Starker Abrieb, Verformungen, Sprünge und Risse an Spiegelgehäusen und Stoßleisten
- Starker Abrieb, Verformungen, Sprünge und Risse an Karosserie und Anbauteilen
- Bohrlöcher durch Anbauten
- Erkennbare Restunfallspuren
- Hagelschäden
- Unfallschäden



3. Einstieg, Türen, Stoßfänger, Seitenanfahr- und Heckunterfahrerschutz

- Leichte Dellen ohne Lackbeschädigungen, die den Gesamteindruck des Fahrzeuges nicht maßgeblich beeinträchtigen
- Leichter Abrieb an Stoßleisten
- Leichte Oberflächenkratzer (polierbar), z. B. im Bereich von Tankdeckel, Klappen und Türgriffen
- Leichte Lackabschürfungen, z. B. an den Türkanten
- Leichte Lackkratzer im Bereich der Ladekanten, wie sie beim Ein- und Ausladen entstehen können
- Geringfügige Farbtonabweichungen infolge unterschiedlicher Beschichtungsarten, Grundmaterialien und alterungsbedingter Farbtonveränderung

- Starke Dellen, die den Gesamteindruck des Fahrzeuges beeinträchtigen
- Starker Abrieb und Verformung an Karosserie und Anbauteilen
- Nicht auspolierbare Kratzer
- Verschrammungen mit starkem Lackabrieb
- Werbefolien oder Rückstände von solchen
- Starke Umweltschäden, wenn eine Lackierung erforderlich
- Bohrlöcher durch Anbauten
- Erkennbare Restunfallspuren
- Hagelschäden
- Unfallschäden



4. Verglasung und Beleuchtung

- Leichte oberflächliche Steinschläge an der Windschutzscheibe ohne Beeinträchtigung der Sicht (nicht HU-relevant)
- Leichte Kratzer ohne Beeinträchtigung der Sicht
- Leichte Steinschläge an Scheinwerfern
- Fachgerecht instandgesetzte Steinschlagschäden nicht im Sichtbereich des Fahrers

1. Bei Pkws und anderen Fahrzeugen bis zu einem zGG bis 3,5 t.

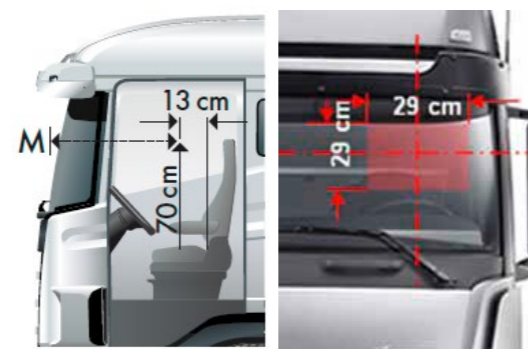
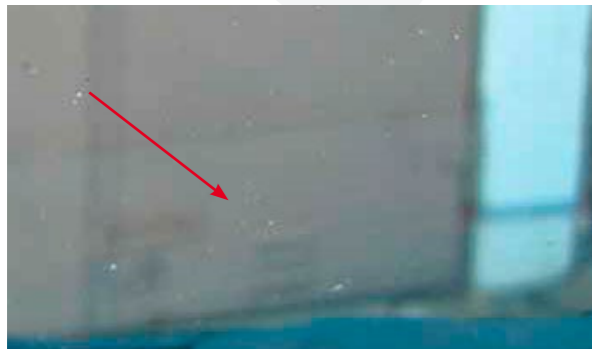
Die Zone wird auf der Windschutzscheibe (Wischerfeld) durch einen 29 cm breiten Streifen (DIN-A4-Format quer) mittig zum Lenkrad begrenzt.

2. Bei Fahrzeugen mit zGG von mehr als 3,5 t.

Die Zone wird auf der Windschutzscheibe gebildet durch ein quadratisches Feld der Kantenlänge 29 cm. Die seitliche Lage wird in gleicher Weise wie bei Pkws ermittelt. Die Höhe des Mittelpunkts M für das Quadrat auf der Windschutzscheibe ergibt sich aus nebenstehender Zeichnung, wobei sich der Fahrersitz in Mittelstellung befinden muss.

Originaltext siehe: VkB1 1986 S. 130 unter Nr. 55

- Steinschläge mit Rissbildung
- Steinschläge/Kratzer mit Sichtbeeinträchtigung im Sichtfeld des Fahrers (HU-relevant)
- Risse und Sprünge an Scheiben, Scheinwerfern und Rückleuchten
- Alle Beschädigungen, die die Verkehrssicherheit beeinträchtigen
- Unsachgemäße Glasreparaturen
- Undichte Scheiben oder Beleuchtungseinrichtungen
- Lichttechnische Einrichtungen, die nicht HU-konform sind



5. Felgen und Reifen

- Verschleiß/Profiltiefe entsprechend min. 2,0 mm
- Leichte Abschürfungen der Reifenaußenseite
- Geringfügige Einschnitte im Laufprofil
- Leichte Kratzer/Verschürfungen ohne Materialabtrag an den Felgen
- Leichte Korrosion an Stahlfelgen
- Leichte Schäden an Felgen und Zierblenden, die das Gesamtbild nicht negativ beeinflussen

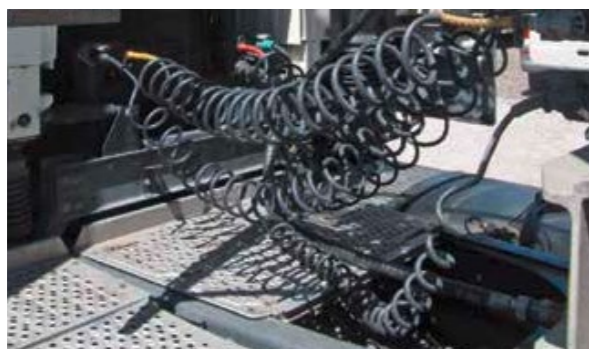
- Reifen einseitig abgefahren
- Profiltiefe kleiner als 2,0 mm
- Starke Abschürfungen, Gewaltschäden und Einschnitte an Lauffläche und an den Reifenflanken
- Poröse und überalterte Reifen
- Reifen mit sichtbaren Schäden (Risse, Beulen)
- Risse, Verformungen, starker Materialabtrag, starke Lackschäden an Felgen und Radzierblenden
- Starke Korrosion an Felgen und Radzierblenden
- Falsche, nicht zusammenpassende Reifen in Bezug auf Größe, Typ, Fabrikat und Bauweise (Sommer-/Gelände-/Winterreifen)
- Reifen, die nicht der Herstellerspezifikation entsprechen



6. Rahmen und Laufsteg

- Leichte Lackabschürfung im oberen Rahmen-Heckbereich oder Traversen
- Oberflächliche Abschürfungen am Laufsteg

- Starke, bis auf den Grund gehende Kratzer
- Fehlteile oder deformierte Anbauteile
- Deformierungen am Rahmen
- Deformierte, gerissene oder fehlende Laufstege
- Laufstege, die nicht ausreichend trittfest sind und die UVV-Vorgaben nicht erfüllen
- Demontierte Aufstiege
- Deformierte Traversen



7. Kotflügel und Schmutzfänger

- Leichte Oberflächenkratzer
- Leichte Deformationen
- Leichte Knickstellen
- Leichte Verfärbungen durch Knickstellen
- Anschürfungen

- Tiefe Kratzer
- Risse
- Durchschleifungen
- Fehlteile
- Deformierte Halter
- Ausgerissene Halter



8. Bodenbeläge, Blenden, Verkleidungen, Dachhimmel

- Leichte Farbveränderungen durch Sonneneinstrahlung
- Leichter Abrieb
- Kleine Bohrlöcher außerhalb des Sichtfeldes
- Leichte Verschmutzungen, die im Rahmen einer normalen Innenreinigung beseitigt werden können

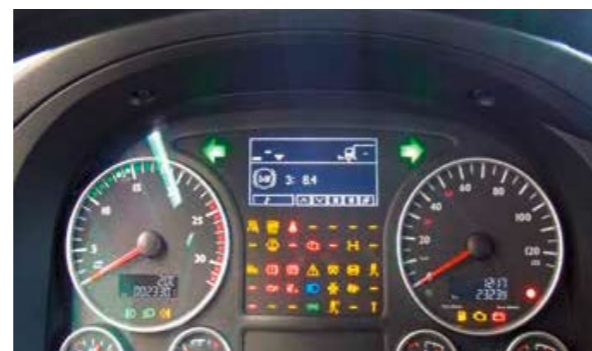
- Starke Verschmutzungen und Flecken, die erhöhten Reinigungsaufwand benötigen
- Übermäßiger Abrieb und Risse an Bodenbelägen, Blenden und Verkleidungsteilen
- Bohrlöcher im Sichtfeld
- Brandlöcher
- Starke Farbveränderungen
- Fehlende Ausstattungs- oder Verkleidungsteile
- Durchgescheuerte Bodenbeläge, Blenden und Verkleidungsteile
- Deutlich wahrnehmbare Geruchsbelästigungen, z. B. Rauch, Schimmel, Tiergeruch.



9. Armaturenbrett, Lenkrad, Instrumente, Fahrer- und Beifahrersitz, Schlaflied, Bedienungseinrichtungen

- Leichte Farbveränderungen durch Sonneneinstrahlung
- Leichter Abrieb an Sitzen, Sitzbezügen und Verkleidungsteilen
- Kleine Bohrlöcher außerhalb des Sichtfeldes
- Leichte Verschmutzungen, die im Rahmen einer normalen Innenreinigung beseitigt werden können
- Vollständige und funktionsfähige Instrumentierung, sofern vorhanden mit Tag-/ Nachtmodus

- Starke Verschmutzungen und Flecken, die erhöhten Reinigungsaufwand benötigen
- Lenkradummantelung lose
- Übermäßiger Abrieb und Risse an Sitzen, Bodenbelag und Verkleidungsteilen
- Bohrlöcher im Sichtfeld
- Brandlöcher
- Starke Farbveränderungen
- Fehlende Sitz- oder Verkleidungsteile
- Nicht funktionierender Sicherheitsgurt
- Kratzer an Kombiinstrumenten und sonstigen Displays
- Nicht funktionierende Sitzbetätigung, Anzeigen und Displays



10. Heizung, Lüftung, Klima, Standklima, Standheizung

- Leichte Farbveränderungen durch Sonneneinstrahlung
- Kleine Bohrlöcher außerhalb des Sichtfeldes
- Leichte Verschmutzungen, die im Rahmen einer normalen Innenreinigung beseitigt werden können

- Starke Verschmutzungen und Flecken, die erhöhten Reinigungsaufwand benötigen
- Bohrlöcher im Sichtfeld
- Verschmorungen
- Starke Farbveränderungen
- Gebrochene Displays
- Fehlende oder gebrochene Verkleidungen
- Fehlende Bedienteile
- Anlagen ohne Funktion
- Verschmutzte Filter



11. Sondereinbauten, wie z.B. Küche, Kühlschrank, Einbauschränke usw.

- Leichte Farbveränderungen durch Sonneneinstrahlung
- Leichter Abrieb
- Leichte Verschmutzungen, die im Rahmen einer normalen Innenreinigung beseitigt werden können
- Leichte Kratzer, wie sie beim Be- und Entladen oder durch Nutzung entstehen können

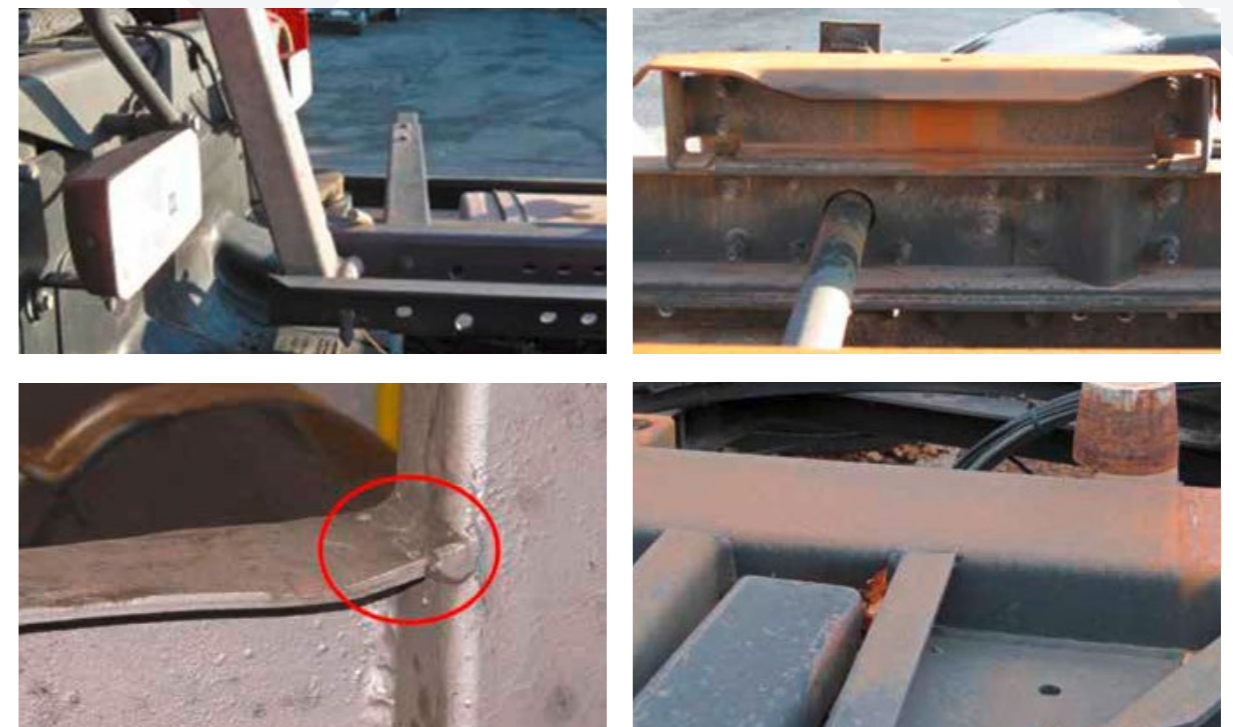
- Starke Verschmutzungen und Flecken, die erhöhten Reinigungsaufwand benötigen
- Übermäßige Kratzer, Risse sowie übermäßiger Abrieb
- Bohrlöcher im Sichtfeld
- Brandlöcher
- Starke Farbveränderungen
- Fehlende Ausstattungs- oder Verkleidungsteile
- Deutlich wahrnehmbare Geruchsbelästigungen
- Korrosion



12. Wechselhilfsrahmen

- Nutzungstypische Gebrauchsspuren

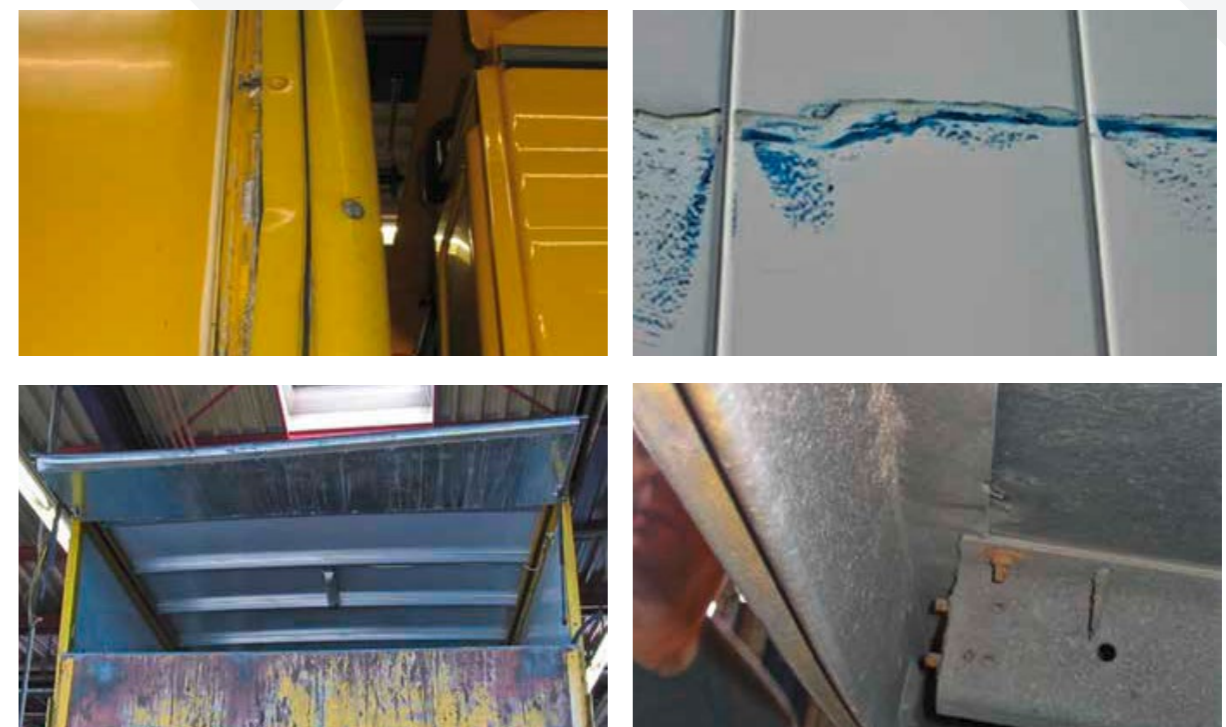
- Brüche und Deformationen
- Stark deformierte und gebrochene Endanschlüsse
- Gebrochene Twistlocks



13. Kofferaufbauten

- Leichte Oberflächenkratzer (polierbar)
- Leichte Lackabschürfungen, z. B. an den Türkanten
- Leichte Steinschläge (nicht bis Grundierung durchgehend) an der Fahrzeugfront
- Leichte Umweltschäden, soweit noch polierbar
- Leichte Spuren, wie sie z. B. Waschanlagen hinterlassen
- Leichte Lackkratzer im Bereich der Ladekanten, wie sie beim Ein- und Ausladen entstehen können
- Geringfügige Farbtonabweichungen infolge unterschiedlicher Beschichtungsarten, Grundmaterialien und alterungsbedingter Farbtonveränderung

- Nicht auspolierbare Kratzer
- Verschrammungen mit starkem Lackabrieb
- Werbefolien oder Rückstände von solchen
- Starke Umweltschäden, wenn eine Lackierung erforderlich
- Stärkere Steinschläge (bis auf Grundierung)
- Starke Lackabplatzer
- Roststellen
- Starke Farbtonabweichungen, z. B. bei Nachlackierungen
- Unsachgemäße Reparaturlackierungen



14. Pritschenaufbauten

- Leichte Oberflächenkratzer (polierbar)
- Leichte Lackabschürfungen, z. B. an den Türkanten
- Leichte Steinschläge (nicht bis Grundierung durchgehend) an der Fahrzeugfront
- Leichte Umweltschäden, soweit noch polierbar
- Leichte Spuren, wie sie z. B. Waschanlagen hinterlassen
- Leichte Lackkratzer im Bereich der Ladekanten, wie sie beim Ein- und Ausladen entstehen können
- Geringfügige Farbtonabweichungen infolge unterschiedlicher Beschichtungsarten, Grundmaterialien und alterungsbedingter Farbtonveränderung

- Nicht auspolierbare Kratzer
- Verschrammungen mit starkem Lackabrieb
- Werbefolien oder Rückstände von solchen
- Starke Umweltschäden, wenn eine Lackierung erforderlich
- Stärkere Steinschläge (bis auf Grundierung)
- Starke Lackabplatzer
- Roststellen
- Starke Farbtonabweichungen, z. B. bei Nachlackierungen
- Unsachgemäße Reparaturlackierungen



15. Plane

- Leichte Oberflächenkratzer (reinigen)
- Leichte Umweltschäden
- Leichte Spuren, wie sie z. B. Waschanlagen hinterlassen
- Geringfügige Farbtonabweichungen infolge unterschiedlicher Beschichtungsarten, Grundmaterialien und alterungsbedingter Farbtonveränderung

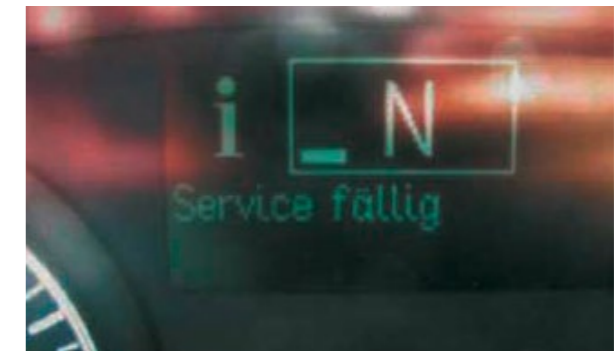
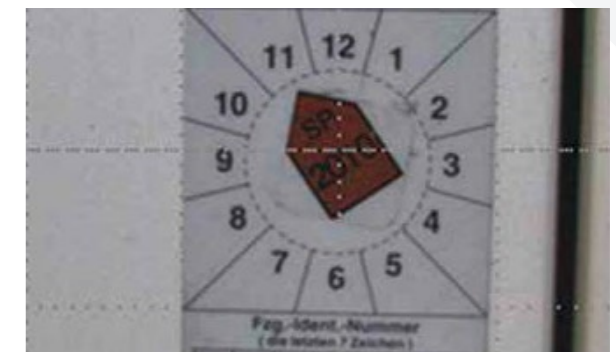
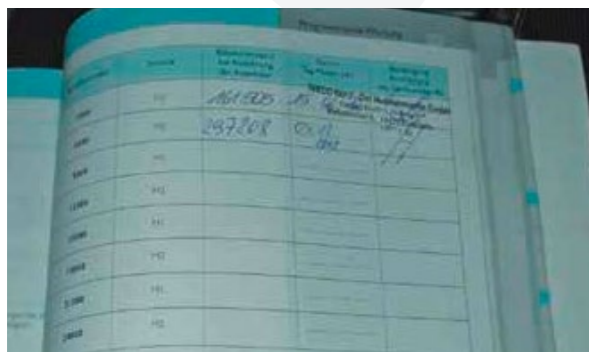
- Starke Kratzer bis auf das Gewebe
- Verschrammungen mit starkem Abrieb
- Werbefolien oder Rückstände von solchen, Klebereste
- Starke Umweltschäden
- Starke Farbtonabweichungen
- Unsachgemäße Reparaturen
- Ausgerissene Planenteile, Ösen und Haken



16. Wartungen/Untersuchungen

- Aggregate/Klima-Wartungen, die in Kürze fällig sind
- Keilriemen-/Zahnriemenwechsel, die in Kürze fällig werden
- SP oder Hauptuntersuchung, die in Kürze fällig wird

- Überfällige Wartungen
- Jegliche Fehlermeldung der Bordelektronik
- Überfällige Keilriemen-/Zahnriemenwechsel
- Überfällige SP oder Hauptuntersuchung



17. Fehlteile

Checkliste zur Fahrzeugrückgabe

Um zusätzlichen Aufwand und Kosten zu vermeiden, überprüfen Sie vor Rückgabe des Fahrzeuges, ob alle zum Fahrzeug gehörenden Teile und Unterlagen vollständig vorhanden sind. Als Hilfestellung dient Ihnen die nachstehende Liste oder das ausgehändigte Protokoll vom Übergabetag.

- rote Fahrzeugmappe
- Zulassungsbescheinigung Teil I
- Prüfbuch LKW / Anhänger / Auflieger
- Serviceheft / Bordbuch / Bedienungsanleitungen

- Schlüssel und evtl. Ersatzschlüssel
- Fernbedienung Schlüssel
- Fernbedienung Standheizung / Schubboden / Abroller / Absetzer usw.
- Navigations CD / SD Karte
- Warnweste / Warndreieck / Warnweste

- Bordwerkzeug
- Reserverad einsatztauglich
- Kompressor / Reifenfüllschlauch / Luftpistole

Hinweis!

Bitte beachten Sie das bei Rückgabe ohne „Zulassungsbescheinigung Teil I“ das Fahrzeug nicht vollständig zurück gebucht werden kann.

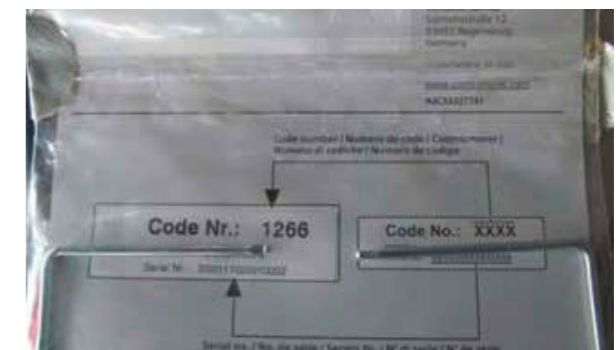
Wichtiger Hinweis!

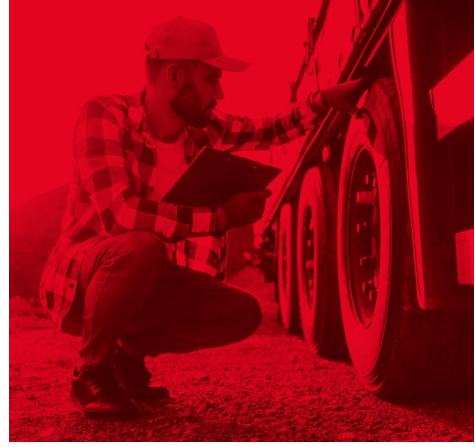
Vermeiden Sie zusätzliche Kostenbelastungen, indem Sie alle zum Fahrzeug gehörenden Teile und Unterlagen vollständig zurückgeben!

- Ausstattungsumfänge, die zum Serienumfang gehören
- Abnahmebescheinigungen für nachträgliche An-/Umbauten
- Umfänge laut Checkliste (siehe links)



Zulassungsbescheinigung:	vorhanden	<input checked="" type="checkbox"/> ja	<input type="checkbox"/> nein	Anzahl <u>2</u>
Fahrzeugschlüssel:	vorhanden	<input checked="" type="checkbox"/> ja	<input type="checkbox"/> nein	
Inspektionsheft:	vorhanden	<input checked="" type="checkbox"/> ja	<input type="checkbox"/> nein	
Radio Code Karte:	vorhanden	<input type="checkbox"/> ja	<input checked="" type="checkbox"/> nein	
Navigations CD / DVD:	vorhanden	<input type="checkbox"/> ja	<input checked="" type="checkbox"/> nein	
Ankkarte DKV:	vorhanden	<input checked="" type="checkbox"/> ja	<input type="checkbox"/> nein	
Ankkarte Shell:	vorhanden	<input type="checkbox"/> ja	<input checked="" type="checkbox"/> nein	
Bordbuch:	vorhanden	<input type="checkbox"/> ja	<input checked="" type="checkbox"/> nein	
Navigationsystem/-gerät:	vorhanden	<input type="checkbox"/> ja	<input checked="" type="checkbox"/> nein	
Ugelkopf Anhängerkupplung:	vorhanden	<input checked="" type="checkbox"/> ja	<input type="checkbox"/> nein	
Bordwerkzeug:	vorhanden	<input checked="" type="checkbox"/> ja	<input type="checkbox"/> nein	
Lagenheber:	vorhanden	<input checked="" type="checkbox"/> ja	<input type="checkbox"/> nein	Handy
Handyvorbereitung:	vorhanden	<input type="checkbox"/> ja	<input checked="" type="checkbox"/> nein	
Link oder Vorbereitung:	vorhanden	<input type="checkbox"/> ja	<input checked="" type="checkbox"/> nein	
Einbedienung Standheizung:	vorhanden	<input checked="" type="checkbox"/> ja	<input type="checkbox"/> nein	
Reifenrad / Tire-Fit:	vorhanden	<input checked="" type="checkbox"/> ja	<input type="checkbox"/> nein	
Zusätzliche Reifen/Räder im Fahrzeug:	vorhanden	<input type="checkbox"/> ja	<input checked="" type="checkbox"/> nein	
		<input type="checkbox"/> Sommer	<input type="checkbox"/> Winter	<input type="checkbox"/> Ganzjahresreifen





KLV.rent
Nutzfahrzeugvermietung

Entdecken Sie unser Angebot an modernen
Nutzfahrzeugen zum Mieten oder Kaufen
jetzt online auf KLV.rent